

*Eee PC*

**Windows® XP Edition**

**Hurtigveiledning**

**Eee PC 8G**

**Eee PC 4G**

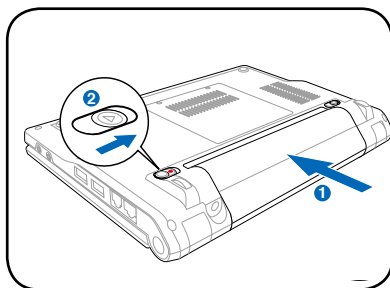
**Eee PC 4G(Surf)**



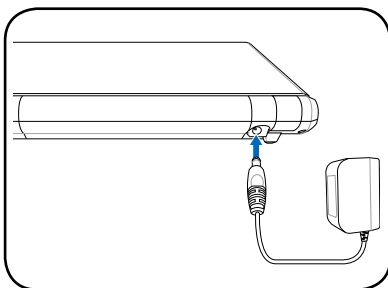
# Slå på Eee PC-en

Dette er kun en hurtigveiledning for bruk av Eee PC-en. Les den fullstendige brukerveiledningen for detaljert informasjon.

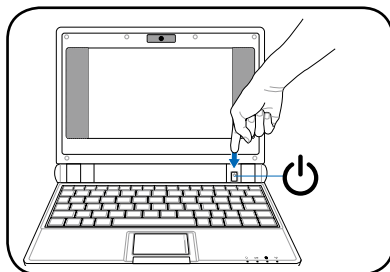
## 1. Installere batteripakken



## 2. Koble til AC-strømadapteren



## 3. Slå PÅ Eee PC-en



Når skjermen åpnes må den ikke tvinges ned mot bordet, i tilfelle kan hengslene gå i stykker! Eee PC-en må aldri løftes etter skjermen!



For å forlenge batteriets levetid må du huske å lade batteriet helt før bruk og når batteriet går tomt.

## Statusindikatorer

Statusindikatorene viser forskjellige statuser for maskinvare/programvare.



Strømindikator



Indikator for batterilading



Indikator for SSD (Solid State disk)



Indikator for trådløs tilkobling

## Slå av Eee PC-en

Utfør følgende instruksjoner for å slå av Eee PC-en.

1. Klikk på **start**-knappen nede på venstre hjørnet av skrivebordet for å vise startmenyen.
2. Velg **Slå av datamaskinen** fra listen.




3. Velg **Slå av** for å slå av Eee PC-en.





# Starte opp for første gang

Første gang du starter Eee PC-en, vil Windows-veiviseren automatisk starte opp og føre deg gjennom trinnene for å sette opp innstillinger samt grunnleggende informasjon. Følg instruksjonene i veiviseren for å fullføre initialiseringen.

## Konfigurere trådløs nettverkstilkobling

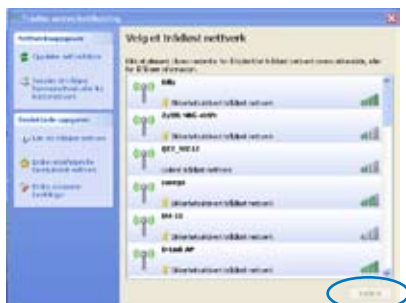
1. Dobbeltklikk på det utkryssede trådløse nettverksikonet  på oppgavelinjen i operativsystemet.



Hvis det trådløse tilkoblingsikonet ikke vises i oppgavelinjen. Aktiver funksjonen Trådløs LAN ved å trykke på  +  (<Fn> + <F2>) før konfigurering av en trådløs nettverkstilkobling.



2. Velg det trådløse tilgangspunktet fra listen som du ønsker å koble til, og klikk **Koble til** for å opprette forbindelsen.

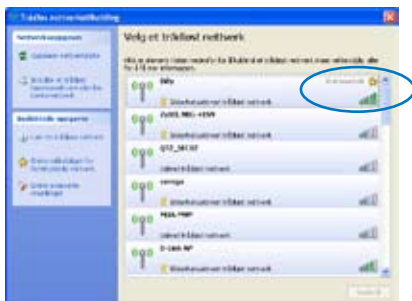


Hvis du ikke kan finne ønsket tilkoblingspunkt, klikk på **Oppdater nettverksliste** på venstre side og søk igjen i listen.

3. Når du kobler til kan det hende du må angi et passord.





4. Etter at en tilkobling er opprettet, vises tilkoblingen i listen.



5. Du kan se det trådløse nettverksikonet på oppgavelinjen i operativsystemet.



Det trådløse tilkoblingsikonet forsvinner når du trykker på  +  (<Fn> + <F2>) for å deaktivere WLAN-funksjonen.

# Lokalt nettverk (LAN)

Følg instruksjonene under for å opprette et lokalt nettverk:

## Bruke en dynamisk IP-adresse:

1. Høyreklikk på nettverksikonet med en gul varselstrekant



i Windows®

-oppgavelinjen og velg **Åpne nettverkstilkoblinger**.



2. Høyreklikk **Lokal tilkobling**, og klikk **Egenskaper**.

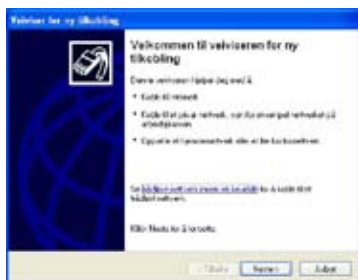
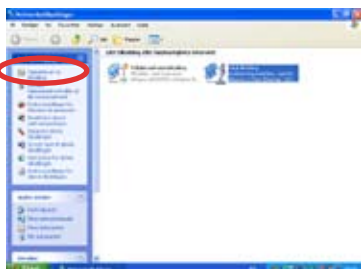


3. Merk **Internet Protocol(TCP/**
4. **IP)** og klikk **Egenskaper**.

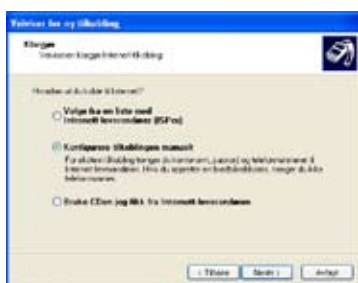
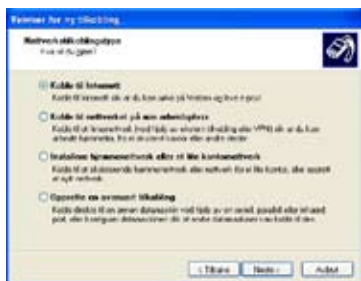
Veksle over det første alternativet **Motta en IP-adresse automatisk** og klikk **OK**.



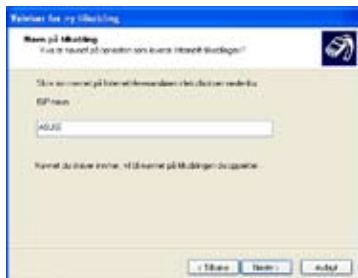
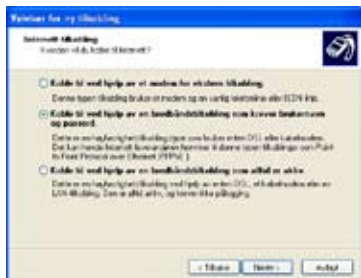
5. Klikk **Opprett en ny tilkobling** for å starte veiviseren for en ny tilkobling.
6. Klikk **Neste**.



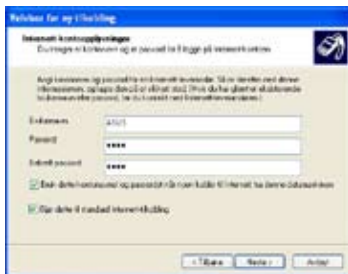
7. Velg **Koble til Internett** og klikk **Neste**.
8. Velg **Sett opp min tilkobling manuelt**.



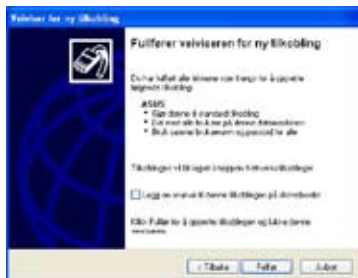
9. Velg tilkoblingstypen din og klikk på **Neste**.
10. Skriv inn ISP-navnet, og klikk **Neste**.



11. Skriv inn brukernavn og passord. Klikk **Neste**.



12. Klikk **Fullfør** for å avslutte konfigurasjonen.



13. Skriv inn brukernavn og passord. Klikk **Koble til** for å koble til Internett.



## Bruke en statisk IP-adresse:

1. Gjenta trinn 1-3 ved bruk av dynamisk IP-adresse for å starte den statiske IP-nettverkskonfigurasjonen.
2. Veksle det andre alternativet **Bruk følgende IP-adresse**.
3. Legg inn IP-adressen, subnettmaske og gateway fra din internettleverandør.
4. Hvis nødvendig, angi foretrukket DNS-serveradresse og alternativ adresse.
5. Etter at du har tastet inn de relevante verdiene, klikk **OK** for å bygge opp nettverkstilkoblingen



Kontakt Internettleverandøren (ISP) dersom du har problemer med å koble til nettverket.